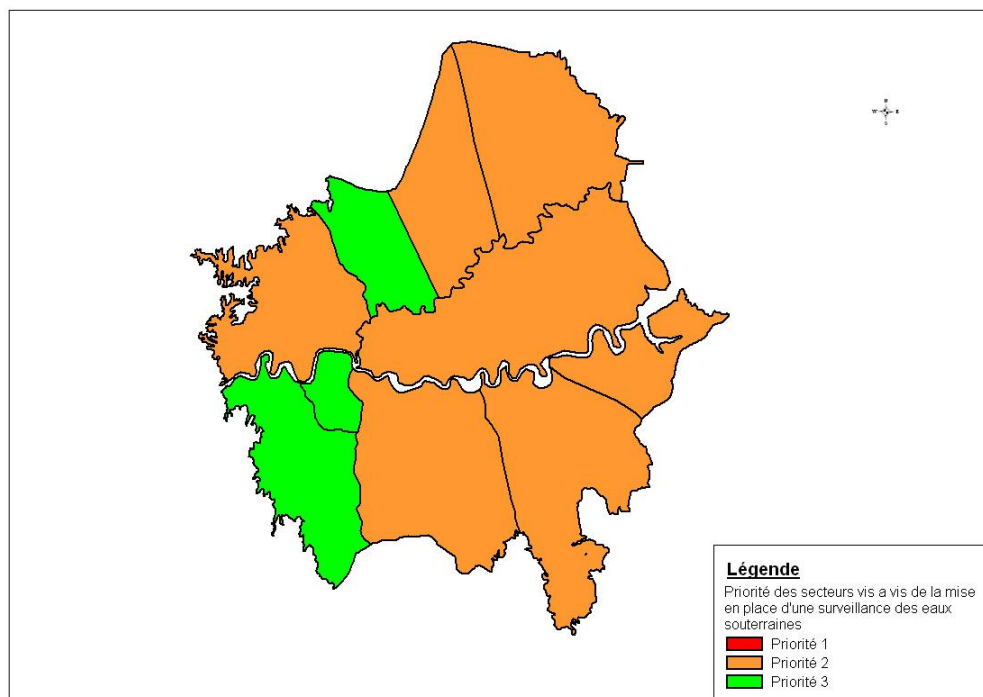


## MESO 5038- CALCAIRES DES CAUSSES DU QUERCY BV LOT - Système aquifère 122 et 123- 1089 km<sup>2</sup>

### Sectorisation de la masse d'eau et hiérarchisation des secteurs pour la mise en place d'une surveillance des eaux souterraines



#### Caractéristiques des secteurs

Secteur	Pourcentage masse d'eau	Cours d'eau principal	Relation nappe/rivière	Mécanisme Ecoulement par UG
5038-1	12.97	Le Célé	Possibilité d'échange	Infiltration prépondérante
5038-2	8.33	Le Célé	Possibilité d'échange	Infiltration prépondérante
5038-3	5.48	Le Célé	Possibilité d'échange	Infiltration prépondérante
5038-4	2.01	Le Célé	Possibilité d'échange	Infiltration prépondérante
5038-5	8.00	Le Célé	Possibilité d'échange	Infiltration prépondérante
5038-6	9.20	le Lot	Possibilité d'échange	Coexistence de ruissellement et d'infiltration
5038-7	1.95	le Lot	Possibilité d'échange	Infiltration prépondérante
5038-8	14.09	le Lot	Possibilité d'échange	Infiltration prépondérante
5038-9	13.90	le Lot	Possibilité d'échange	Infiltration prépondérante
5038-10	5.11	le Lot	Possibilité d'échange	Infiltration prépondérante
5038-11	18.74	Le Célé Le Lot	Possibilité d'échange	Infiltration prépondérante

#### Représentativité du RCS

Secteur	Superficie du secteur km <sup>2</sup>	Code BSS du RCS	Représentativité théorique en % de la masse d'eau	Représentativité réelle en % de la masse d'eau
5038-2	90.66	08587X0008/HY	8.33	4
5038-3	59.67	08574X0020/HY	5.48	5.48
5038-8	153.4	08577X0029/HY	14.09	7
<b>SOMME</b>			<b>29.7 %</b>	<b>16.5 %</b>

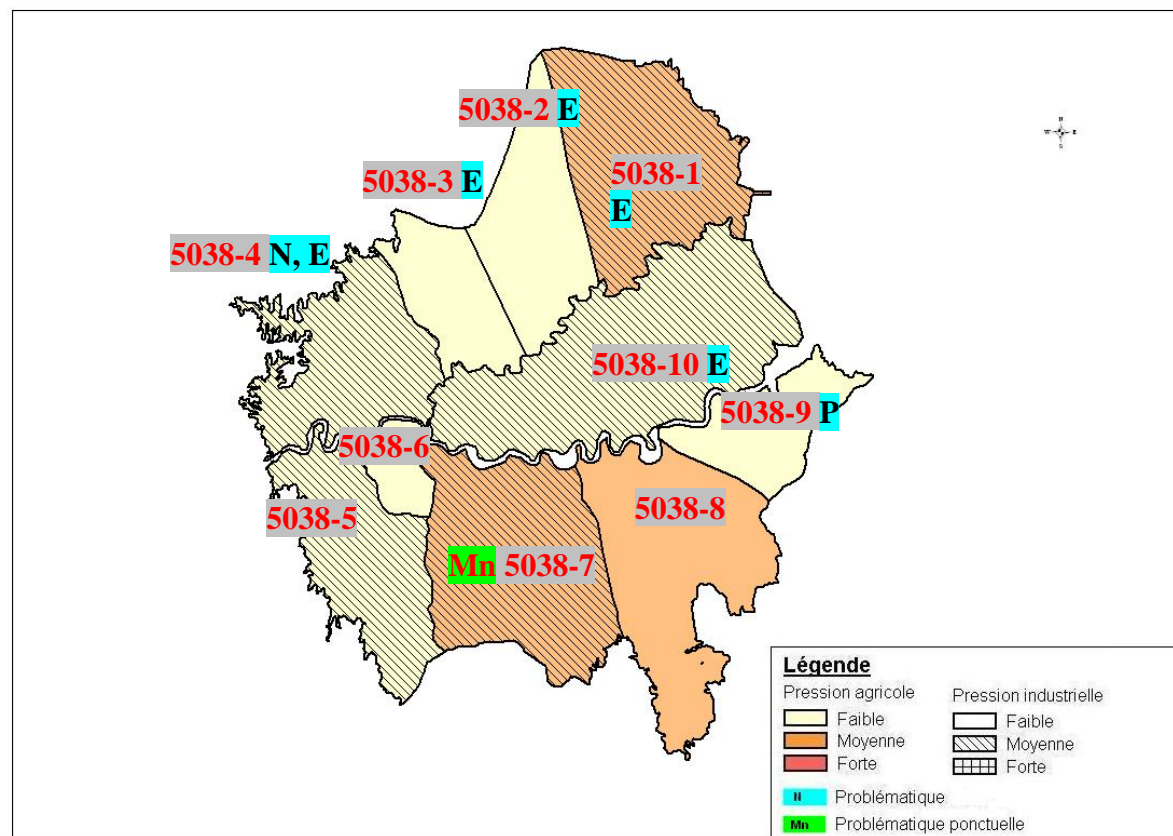
MESO 5038- CALCAIRES DES CAUSSES DU QUERCY BV LOT - Système aquifère 122 et 123

Secteur de masse d'eau	Vulnérabilité des eaux souterraines aux phytosanitaires (UG)	Vulnérabilité des eaux superficielles aux phytosanitaires (UG)	Protection naturelle apportée par les formations superficielles	Classe de teneur en nitrate (modèle 2006)	Vulnérabilité du secteur	Pression agricole	Pression urbaine	Sites basias	Pression industrielle	Nombre prélèvement AEP connus	Risque en fond géochimique élevé	Qualité des Eaux superficielle (DIREN)	Nombre de station suivi qualité	Nombre de RCS	Problématiques identifiées (ADES)
5038-1	Extrêmement vulnérable	Non Vulnérable	Moyenne	-	Moyenne	Moyenne	Faible	32	Moyenne	3	-	Médiocre	3	0	-
5038-2	Très vulnérable	Non Vulnérable	Faible	-	Forte	Faible	Faible	6	Faible	0	-	Passable	1	1	-
5038-3	Très vulnérable	Non Vulnérable	Faible	-	Forte	Faible	Faible	3	Faible	2	-	Bonne	3	1	-
5038-4	Très vulnérable	Très peu vulnérable	Faible	-	Forte	Moyenne	Faible	5	Moyenne	2	-	Bonne	2	0	Nitrate
5038-5	Très vulnérable	Très peu vulnérable	Faible	-	Forte	Faible	Faible	14	Moyenne	1	-	Bonne	0	0	-
5038-6	Très vulnérable	Non Vulnérable	Faible	-	Forte	Faible	Faible	19	Moyenne	0	-	Bonne	0	0	-
5038-7	Très vulnérable	Non Vulnérable	Faible	-	Forte	Faible	Faible	1	Faible	1	-	Bonne	1	0	-
5038-8	Très vulnérable	Non Vulnérable	Faible	-	Forte	Moyenne	Faible	25	Moyenne	8	-	Bonne	4	1	-
5038-9	Très vulnérable	Non Vulnérable	Moyenne	-	Moyenne	Moyenne	Faible	13	Faible	14	-	Bonne	1	0	-
5038-10	Vulnérable	Peu vulnérable	Faible	-	Forte	Faible	Faible	0	Faible	0	-	Bonne	2	0	Phytosanitaire AMPA
5038-11	Très vulnérable	Non Vulnérable	Moyenne	-	Moyenne	Faible	Faible	34	Moyenne	2	-	Bonne	3	0	-

MESO 5038- CALCAIRES DES CAUSSES DU QUERCY BV LOT - Système aquifère 122 et 123

Secteur	Thématique de PAT	ZPE nitrate	ZPE phytosanitaire	ZPE Elevage	Nombre de RCS	Représentativité théorique Du RCS %	Représentativité réelle du RCS	Point de surveillance des eaux souterraines	En source	En puits	En rivière	Priorité du secteur
5038-1	Elevage	Oui	Oui	Oui	0	12.97	-	4	3	1	0	Faible
5038-2	Elevage	Oui	Non	Oui	1	<b>8.33</b>	4	2	0	0	0	Faible
5038-3	Elevage	Oui	Oui	Oui	1	<b>5.48</b>	5.48	1	1	0	0	Faible
5038-4	Elevage	Oui	Oui	Oui	0	2.01	-	1	2	0	0	Moyenne
5038-5	Elevage	Oui	Oui	Oui	0	8.00	-	4	3	0	0	Faible
5038-6	-	Oui	Oui	Non	0	9.20	-	1	0	0	1	Faible
5038-7	-	Oui	Oui	Non	0	1.95	-	1	1	0	0	Faible
5038-8	-	Oui	Oui	Non	1	<b>14.09</b>	7	4	4	0	0	Faible
5038-9	-	Oui	Oui	Non	0	13.90	-	2	2	0	0	Faible
5038-10	-	Oui	Oui	Non	0	5.11	-	2	2	0	0	Faible
5038-11	Elevage	Oui	Oui	Oui	0	18.74	-	3	2	1	0	Faible

\*ZPE : zone prioritaire vis-à-vis de l'enjeu d'amélioration pour le SDAGE



\*N : Nitrate ; P : Pesticide ; E : Elevage  
 Synthèse des pressions et des problématiques par secteur sur la masse d'eau 5038