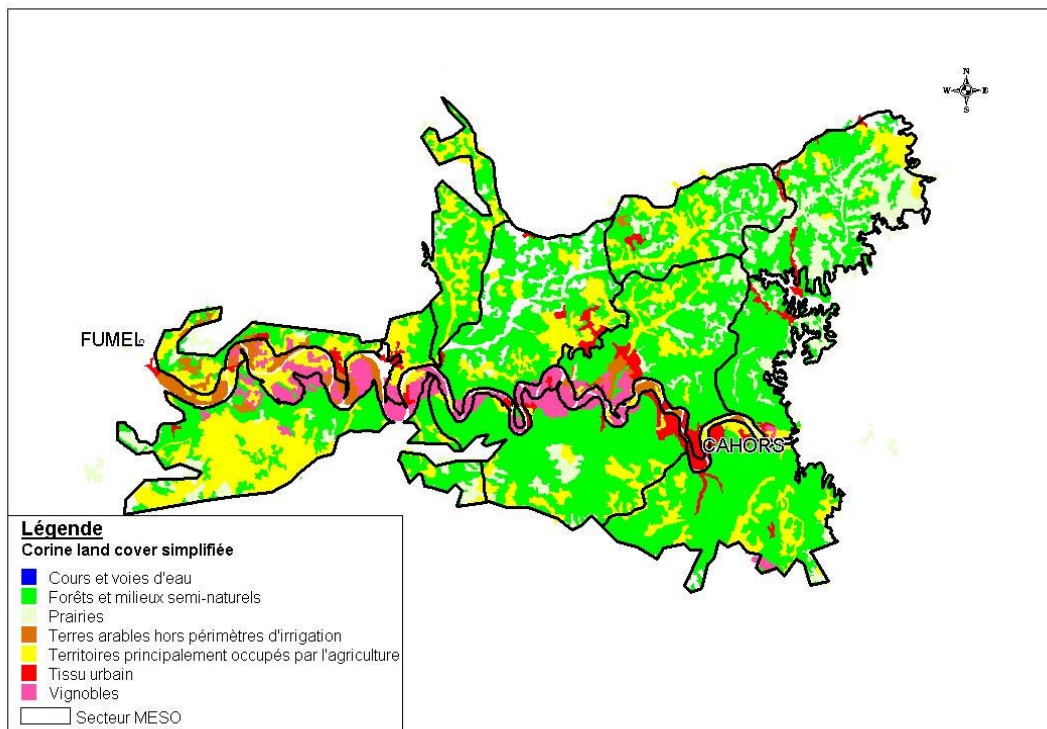


Mise à jour :20 septembre 2010

Caractérisation détaillée des masses d'eau souterraines – Etude méthodologique

Masse d'eau 5067 : occupation du sol selon Corine Land
Cover simplifiée

Rapport BRGM/RP-58810-FR



*Occupation du sol sur la masse d'eau 5067
(selon Corine Land Cover simplifié)*