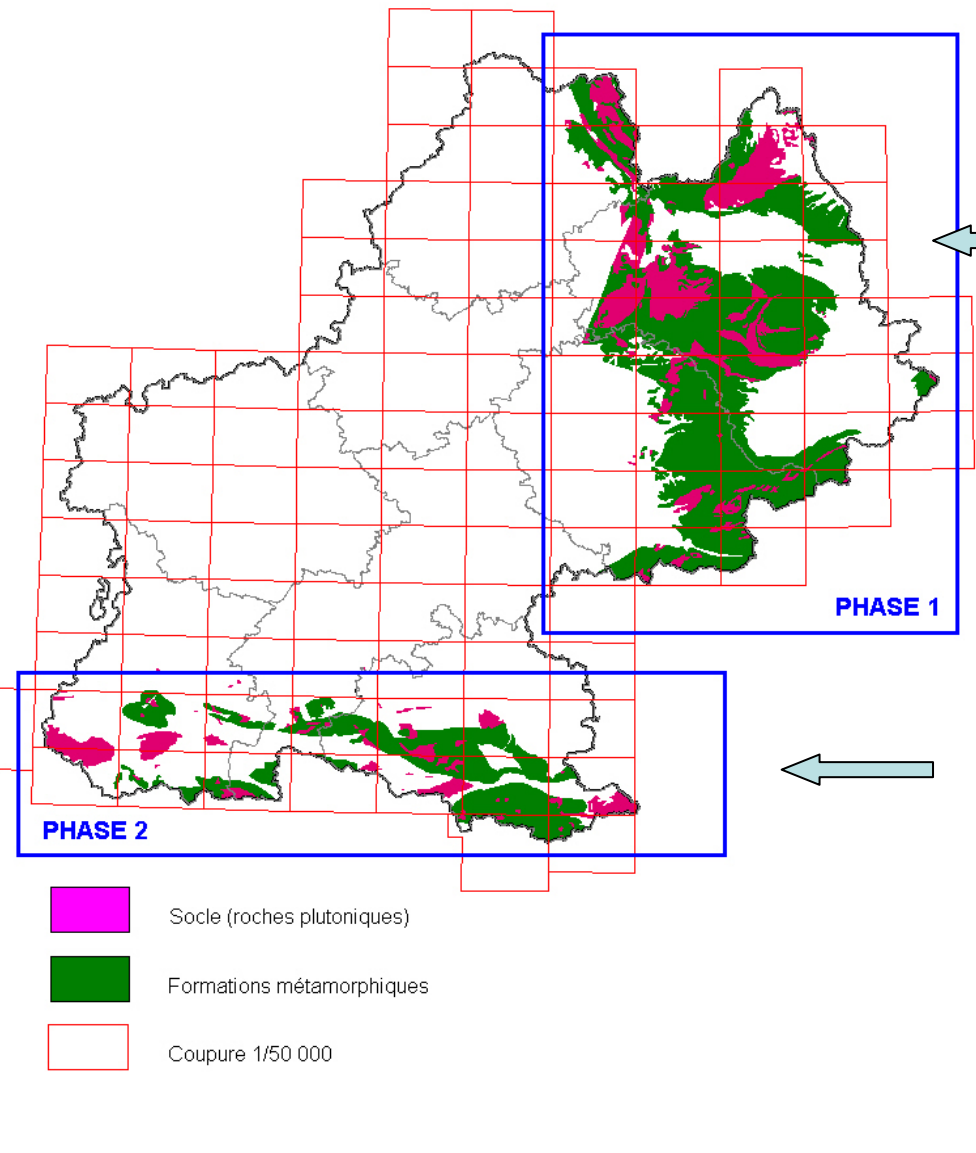


## FORMATIONS DE SOCLE EN REGION MIDI-PYRENEES



En Région MPY : 11 000 km<sup>2</sup>

Dont

Secteur « Massif Central » (2009-2010): 8 200 km<sup>2</sup>

(81,12, 46)

Pyrénées (2010-2011) : 2 800 km<sup>2</sup>

(09, 31, 65)