

# Ressources en eaux souterraines

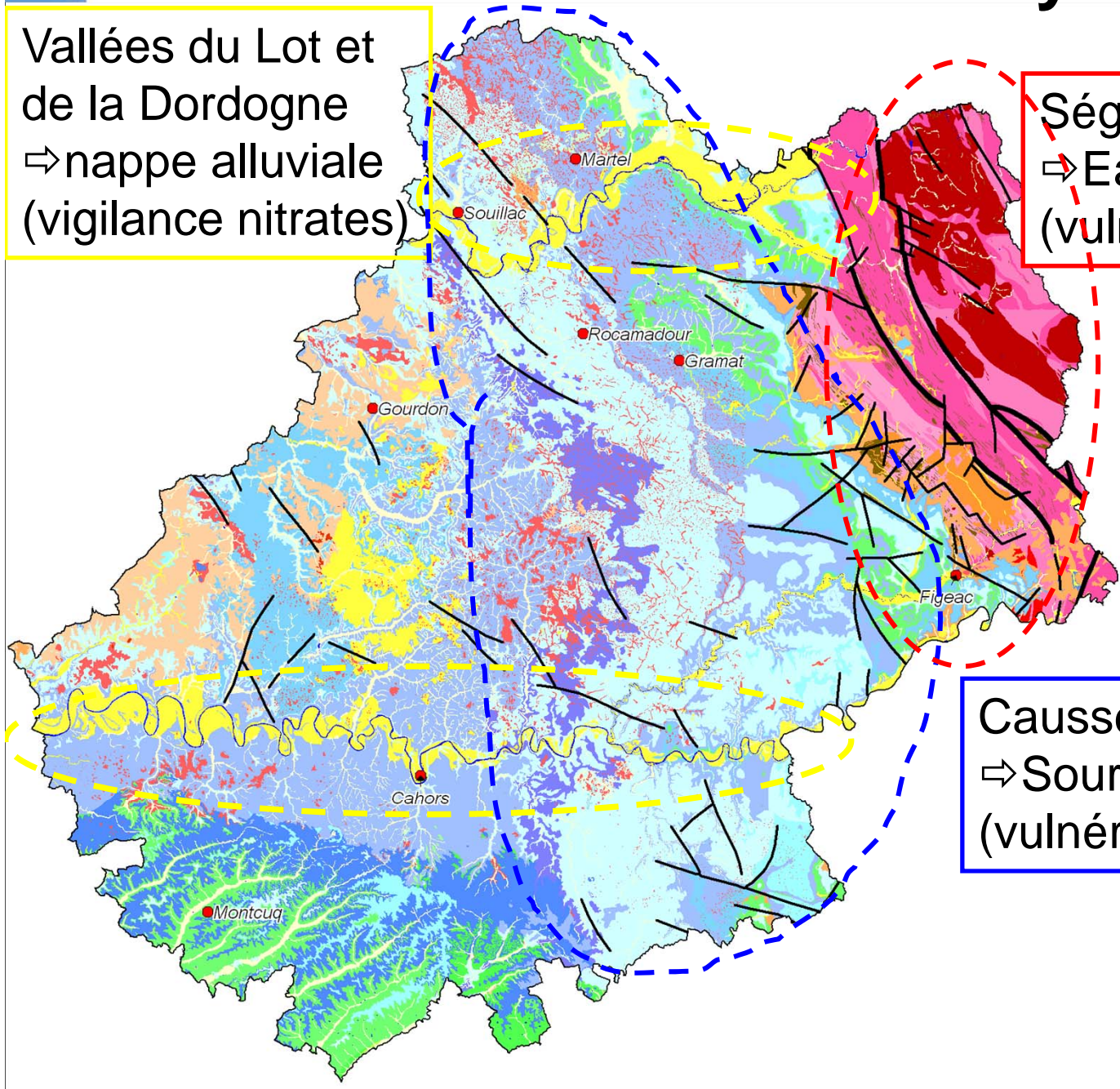
## Actions du Département du Lot

# Contexte hydrogéologique

Vallées du Lot et de la Dordogne  
 ⇒ nappe alluviale  
 (vigilance nitrates)

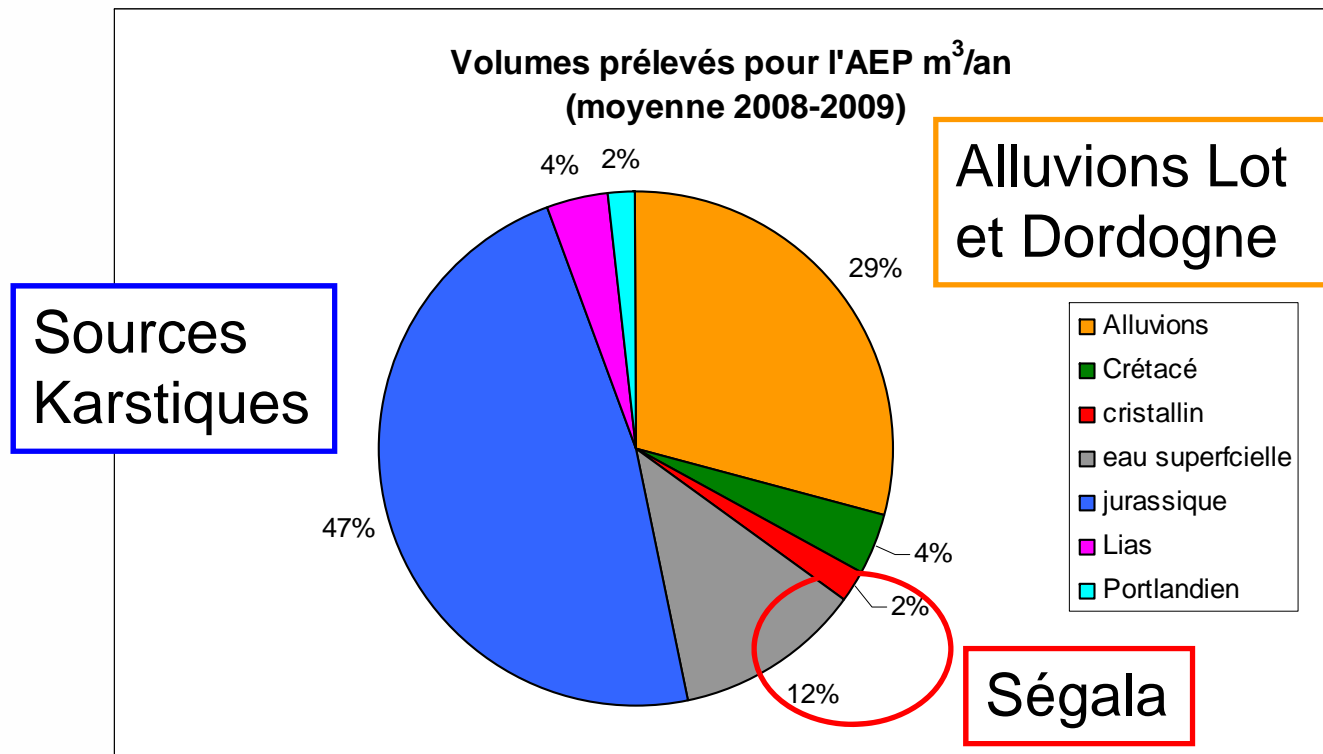
Ségala (Massif Central)  
 ⇒ Eaux de surface  
 (vulnérabilité)

Causses du Quercy  
 ⇒ Sources karstiques  
 (vulnérabilité)



# Besoins en eau potable

- Population du Lot : 170.000 habitants
- 20 Millions m<sup>3</sup> prélevés par an



- pas de soucis global de ressources mais des enjeux locaux notamment dans le Ségala (Bouriane...)

# Actions de connaissance des ressources en eaux souterraines

- Synthèse des données hydrogéologiques
- Suivi des ressources
- Diagnostic des captages
- Recherches en eaux

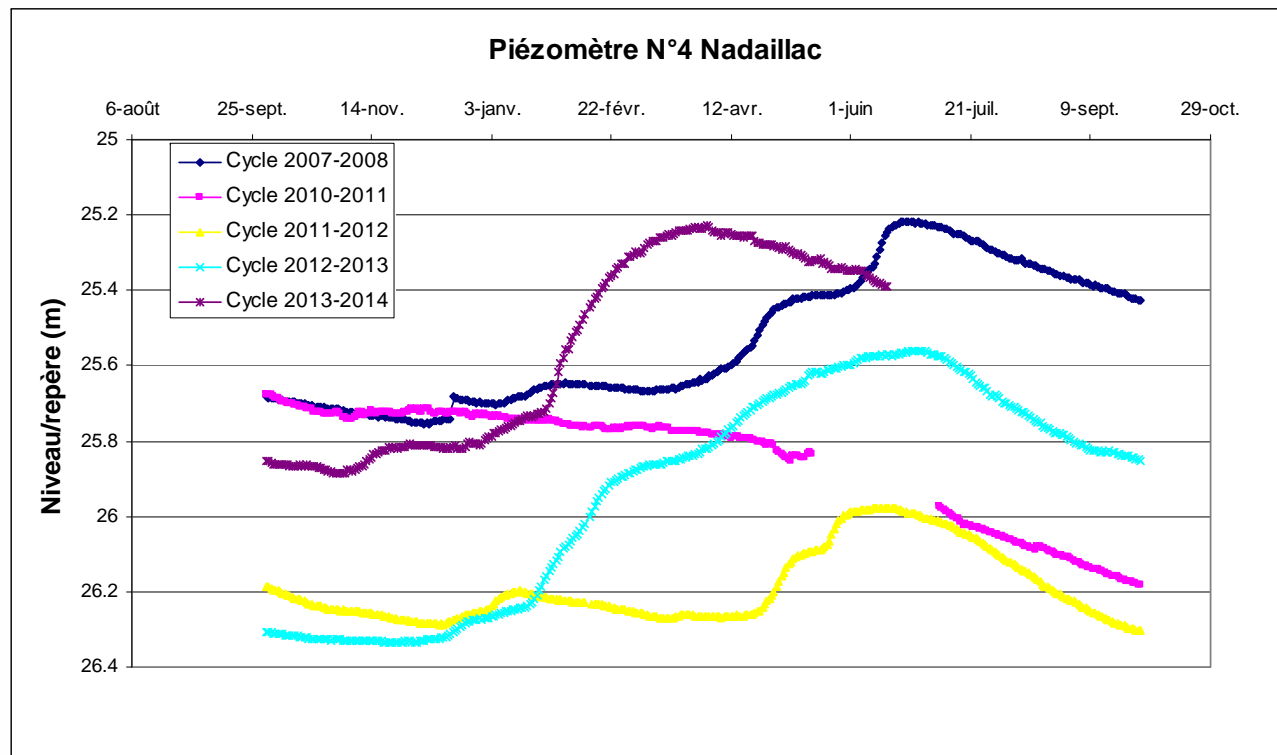
# Synthèse des données hydrogéologiques

- Réalisation du BRGM et soutenue par Région, Agence de l'Eau Adour Garonne et Département du Lot
- Synthèse des données acquises depuis les années 70
- Perspectives : amélioration de la connaissance des ressources quantitatives :
  - en milieu cristallin (sur le Ségala)
  - de la nappe alluviale du Lot

# Suivi des ressources

Connaissance de l'état patrimonial des ressources :

- une vingtaine de ressources suivies pour la quantité



⇒ A noter des difficultés de respect des débits réservés des ruisseaux du Ségala



# Prospections et Recherches en eaux

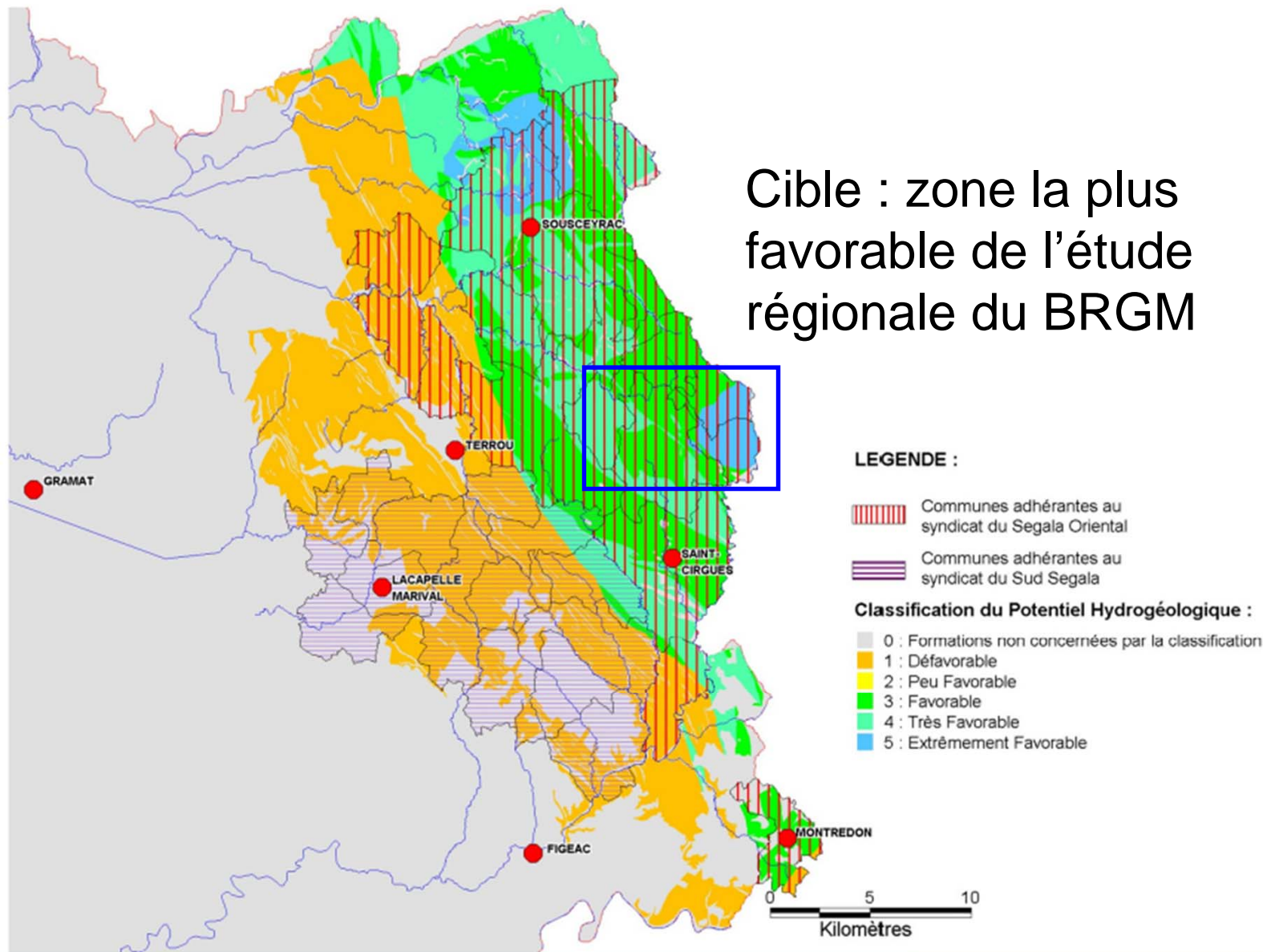
- **Cadre d'intervention du Département du Lot :**
  - Besoins à long terme identifiés dans le cadre du schéma départemental d'eau potable
  - Adhésion des collectivités locales à la démarche
  - Prise de la maîtrise d'ouvrage des reconnaissances
  - Mutualisation du risque à l'échelle départementale
- A noter qu'en cas d'échec, des points peuvent compléter le réseau de suivi des ressources (Gourdon)

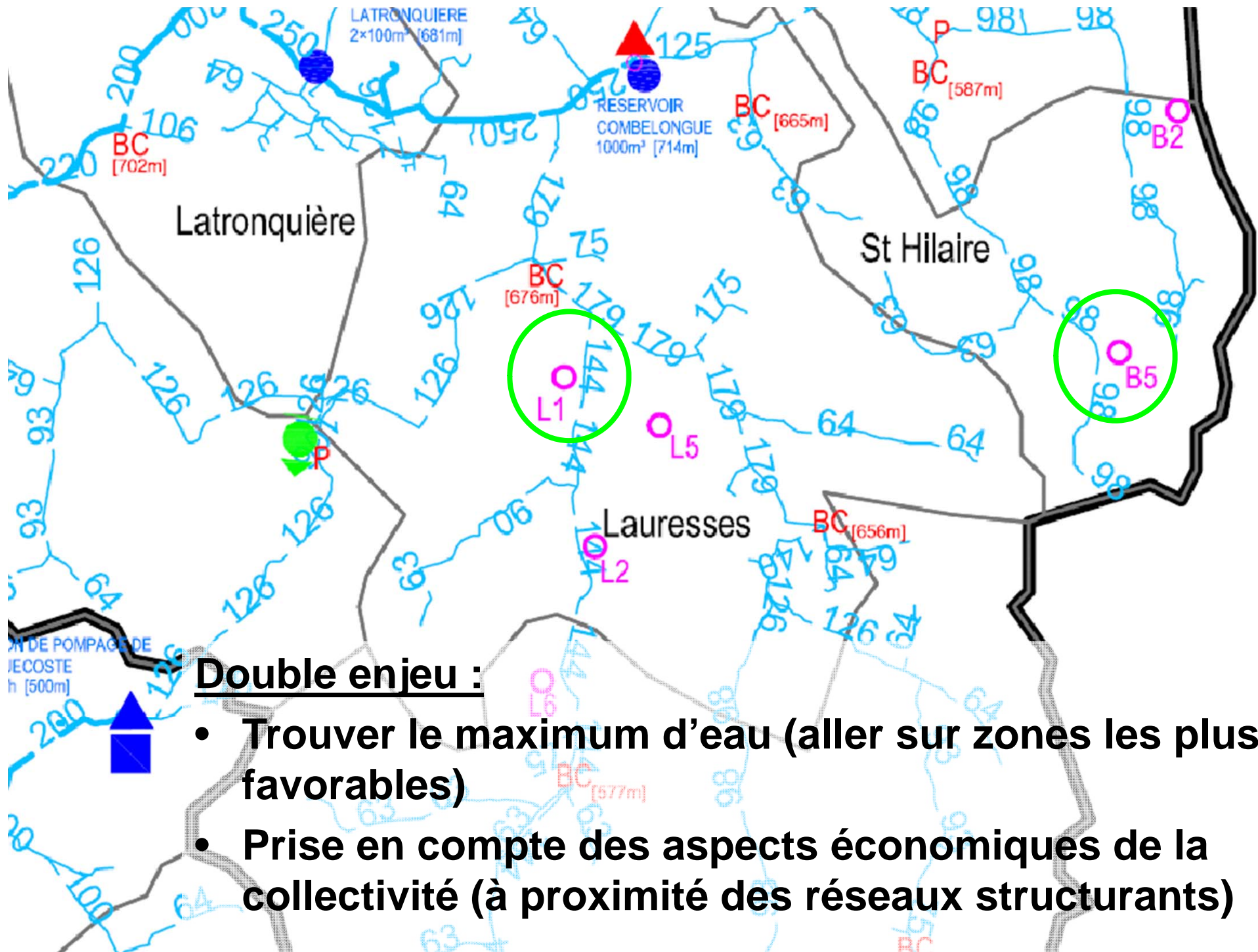
## Exemple du projet du Ségala

- Conséquence de l'étude régionale du BRGM
- Soucis du respect des débits réservés sur les prises d'eaux de surface de 2 grosses collectivités
- Besoin local de diversification des ressources en eau
- Assistance du BRGM et d'un Bureau d'études (Calligée)
  - Prospections géologiques et géophysiques réalisées
  - Réalisation des sondages en septembre 2014
  - Projet sur 2-3 ans avec bilan intermédiaire



# Carte du potentiel hydrogéologique : nord du Lot





**Double enjeu :**

- Trouver le maximum d'eau (aller sur zones les plus favorables)
- Prise en compte des aspects économiques de la collectivité (à proximité des réseaux structurants)